

高通量細胞影像分析儀使用作業要點

2019.12 修訂

設備簡介：

1. 廠牌型別：奇異(GE)亞洲醫療出品之 IN Cell Analyzer 1000 和 Investigator 與伯騰儀器公司出品之 LionHeart FX。
2. 主要功能：利用物鏡與自動平台拍照取得大量圖像，再經由圖像中螢光訊號的圈選，進而測定出數量、螢光強度、面積等的數值分析結果。

IN Cell Analyzer 1000 (Image acquire)

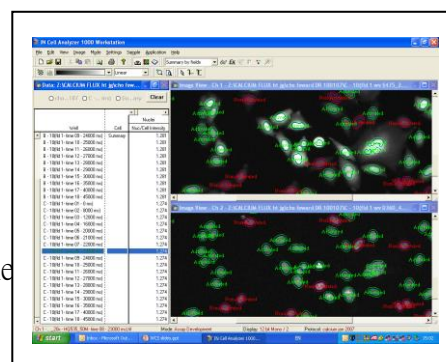
1. 光源：100W 氙燈。
2. 成像系統：Nikon TE 2000。
3. 物鏡：4X/0.2，10X/0.45，20X/0.45，40X/0.6。
4. 聚焦方式：鐳射主導的自動對焦。
5. CCD Camera。
6. 自動位移平臺：可觀測 6-96 孔盤與載玻片。
7. 適用波長 350/50X & 480/40X & 555/25X & 645/30X



Investigator (Image analysis)

Workstation version 3.6(有 10 種模組可套用分析，須照 Manual 建議染色)

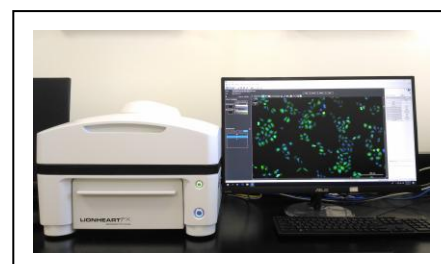
Cell Cycle Analysis Module
Neurite Outgrowth Analysis Module
Object Intensity Analysis Module
Micronucleus Formation Analysis Module
Morphology Analysis Module
Nuclear Trafficking Analysis Module
Dual Area Object Analysis Module
Plasma Membrane Trafficking Analysis Module
Granularity Analysis Module
Multi Target Analysis Module



Developer version 1.8 (自定義模組，依照圖像進行圈選)

LionHeart FX (Image acquire and analysis)

1. 光源：High power LED。
2. 聚焦方式：影像自動對焦。
3. 相機解析：16bit 灰階 Sony CMOS。
4. 物鏡：2.5X/0.12，4X/0.13，10X/0.3，20X/0.45，40X/0.6。



5. 濾鏡：DAPI 377/50X，GFP 445/45X，Texas Red 586/15X，CY5 628/40X。
6. 溫度控制：室溫至 40⁰C，environment control。
7. 自動位移平臺：可觀測 6-1536 孔盤、載玻片、chamber slide、3.5 cm dish、6 cm dish、T25 flask。
8. 利用 Gen5 軟體進行影像處理與分析報告。

放置地點：

第一醫學大樓九樓「高通量分析室」(Rm：0906)

開放時間：

週一至週五 AM 8:30～PM 5:00

使用流程：

1. 委託上機者，與管理人員洽談上機條件並填寫使用申請表，填完請計畫主持人簽名後，於上機時繳回至本室。
2. 自行上機者，請詳閱並依照 LionHeartFX 使用要點規定使用，若違反此使用要點將取消自行上機資格。

收費原則:

費 用 項 目	單價（長庚體系）	單價（國產聯盟會員）	單價（非長庚體系）
IN Cell Analyzer 1000	委託上機 100 元/小時	委託上機 375 元/小時	委託上機 500 元/小時
Investigator	委託上機 100 元/小時	委託上機 375 元/小時	委託上機 500 元/小時
LionHeart FX	自行上機 50 元/小時	委託上機 750 元/小時	委託上機 1000 元/小時
	委託上機 200 元/小時		

註：

1. 不足半小時部份以半小時計，若因前者使用造成延誤則不予列計。
2. 欲扣款之計畫須為已編列「高通量分析室服務費用」之計畫案號。
3. 轉帳繳款：長庚體系內之研究計劃案，於彙總後，由 PI 研究計畫轉帳扣款。
4. 現金繳款：長庚體系內之非研究計劃案，或非長庚體系之案件，持繳款單至本校總務處出納繳款。

注意事項:

1. 若超過預約時間 1 小時未上機，本中心得將此時段安排給其他需要上機者。
若發現實驗出問題無法上機，請取消預約，否則此預約時段照價收費。
2. 違反使用規定三次者，即取消其使用資格，且半年內不得再申請。
3. 本中心所提供之各項實驗結果僅供學術研究參考，恕不負任何法律責任。
4. 以上使用與收費原則，爾後將依狀況修訂之，實際情形將以網路公告為準。

管理人員:

謝翠芝小姐

電話：(03)211-8800 轉 5191

E-mail:iris@mail.cgu.edu.tw